

Schulkompass für die weiterführenden Schulen

Anmeldung für das Schuljahr 2023/2024

Liebe Eltern und liebe Schülerinnen und Schüler,

der Schritt zur weiterführenden Schule ist für Eltern und Ihre Kinder ein Meilenstein und somit etwas ganz Besonderes. Die Stadt Hamm möchte Sie mit dieser Broschüre bei der Wahl der richtigen Schule unterstützen. In dem Schulkompass finden Sie in kompakter Form alle wichtigen Informationen zu den weiterführenden Schulen in Hamm.

Sie erhalten zunächst eine Übersicht über die Schulen in Hamm, die bei dem Wechsel von der vierten Klasse in die weiterführende Schule in Frage kommen könnten. Eine Stadtkarte mit den Schulstandorten erleichtert Ihnen die räumliche Orientierung. Die Schulsteckbriefe der einzelnen Schulen sortiert nach Schulformen geben Ihnen einen kurzen Überblick über die Themen, wie z.B. das Fremdsprachen- oder Betreuungsangebot. Ausführlichere Informationen erhalten Sie auf den Homepages der jeweiligen Schulen.

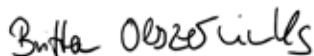
Einen Überblick der Schulen und Schulstandorte für den Übergang in den Sekundarstufenbereich II/Berufskollegs finden Sie ebenfalls in dieser Broschüre. Nähere Informationen zu den einzelnen Angeboten sind über die Online-Plattform „Schüler-Online“ (www.hamm.de/schueler-online) abrufbar.

Auf dem Weg zur familienfreundlichsten Stadt Deutschlands ist es uns ein besonderes Anliegen, Ihnen mit dem Schulkompass eine gute Orientierungshilfe an die Hand zu geben, damit Sie für Ihr Kind die optimale Entscheidung treffen können.

Mit freundlichen Grüßen



Marc Herter
Oberbürgermeister

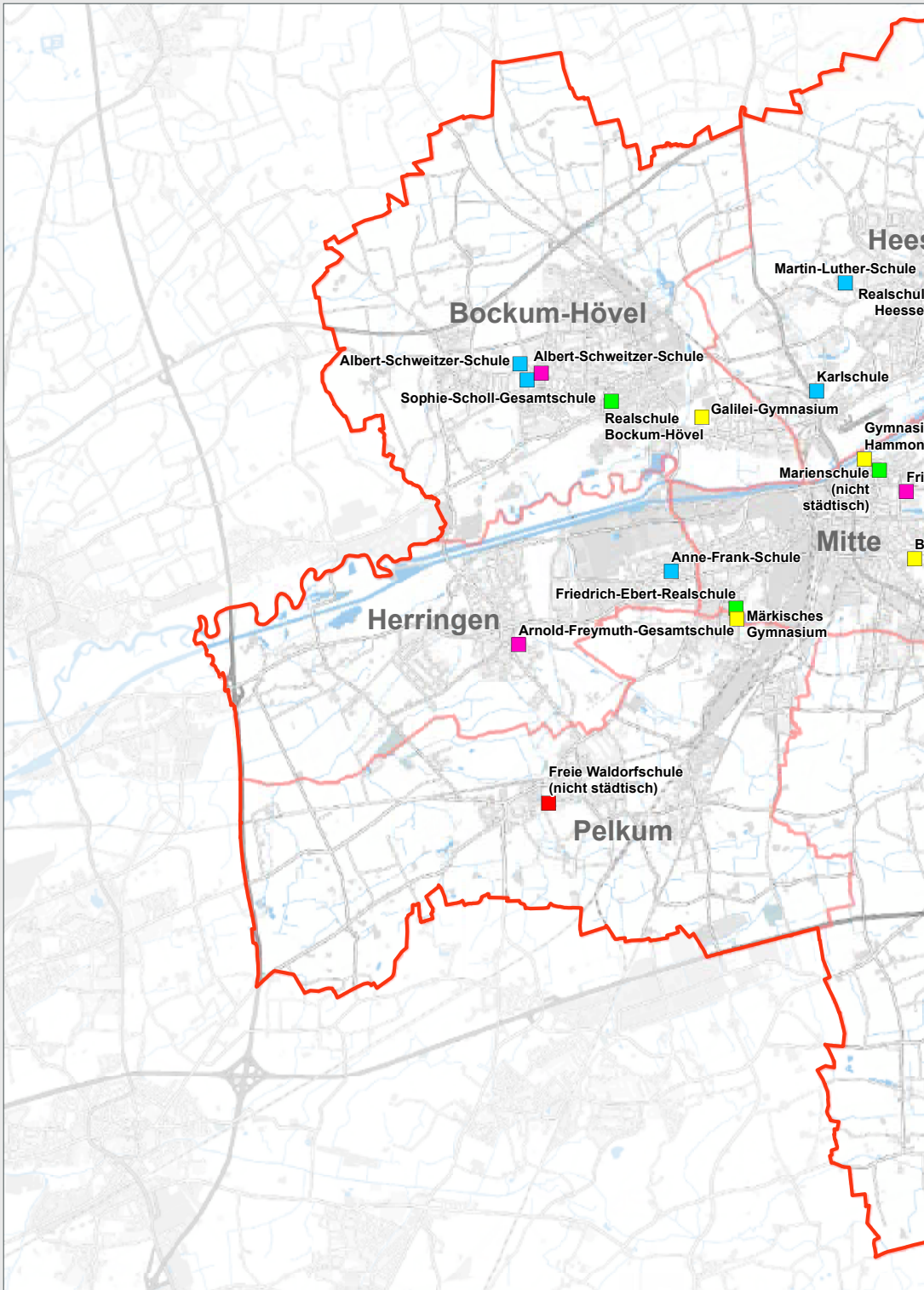


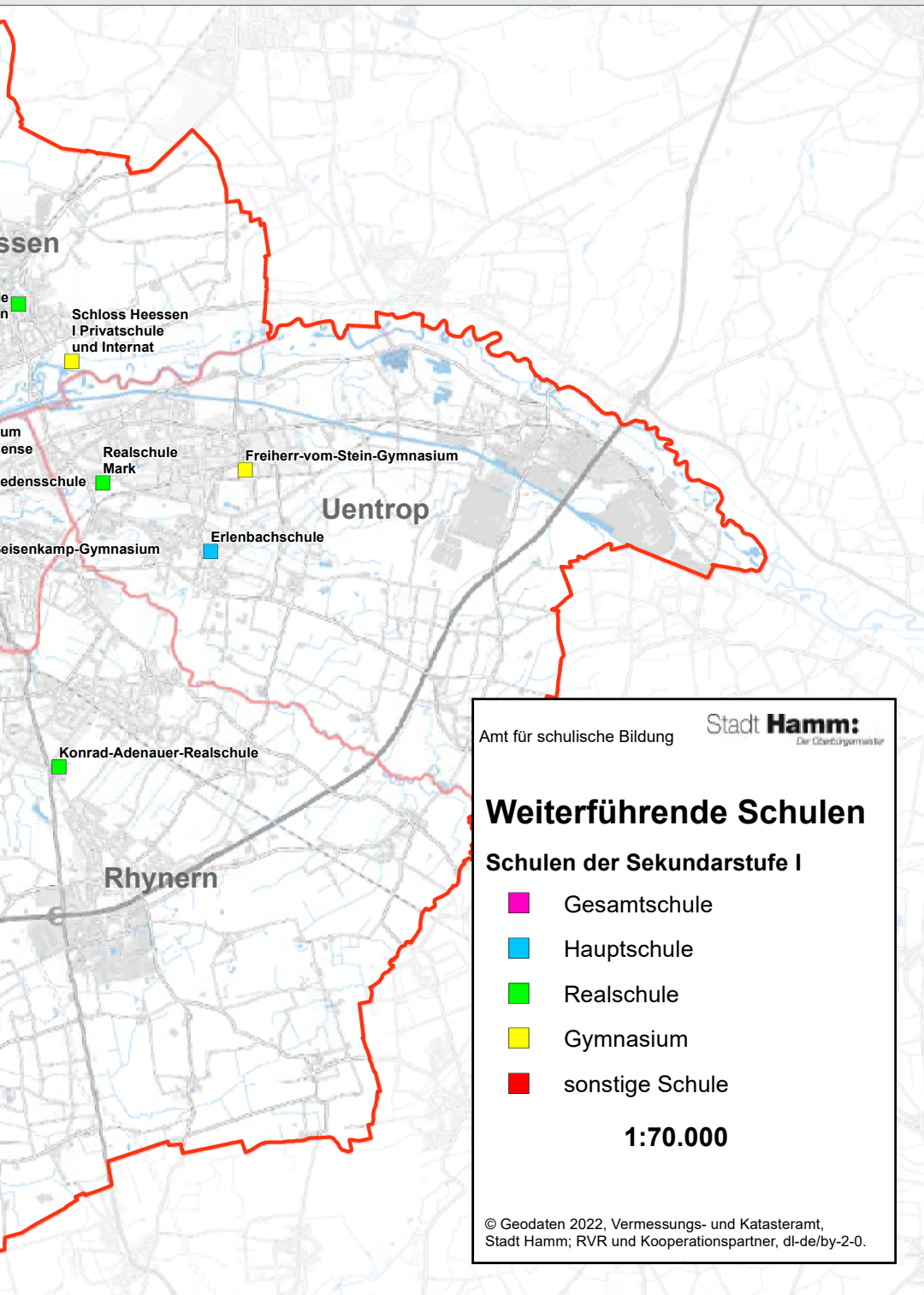
Dr. Britta Obszerninks
Dezernentin für Bildung, Familie,
Jugend und Soziales



Übergang von der Grundschule in die Sekundarstufe I

Die Angaben zu den Schülerzahlen beziehen sich auf das aktuelle Schuljahr nach den amtlichen Schuldaten.

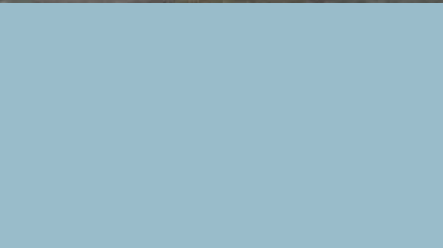
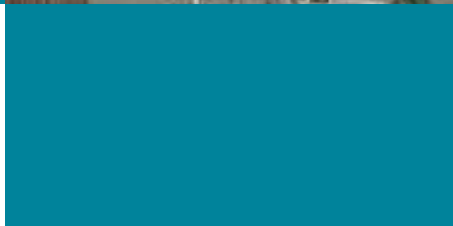
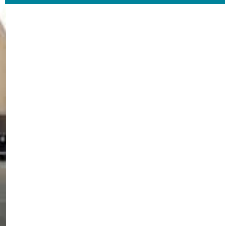




Hauptschule

Abschlüsse:

- Hauptschulabschluss nach Klasse 9
- Hauptschulabschluss nach Klasse 10
- Mittlerer Schulabschluss (Fachoberschulreife) ggfs. mit Berechtigung zum Besuch der gymnasialen Oberstufe





ALBERT-SCHWEITZER-SCHULE

■ **Schulleiterin:**
Heike Verspohl

■ **Schülerzahl:** 281

■ **Anzahl der Parallelklassen:** 2-3

■ **Fremdsprachen:**
Englisch ab Kl. 5

■ **Besonderheiten/Schwerpunkte:**
Profilklassen im JG 10
(technisch, kaufmännisch, sozial)
4 Praktika in den Kl. 8 - 10
67,5 Min./Unterrichtsstunden
Arbeit mit außerschulischen Partnern

■ **Förderprogramme/Differenzierungen:**
Individuelle Förderung
Grund- u. Erweiterungskurse in Englisch
und Mathe ab Kl. 7

■ **Betreuungsangebot:**
Gebundener Ganzttag
am Montag, Mittwoch und Donnerstag

■ **Ganztagsangebot:**
AGs, individuelle Förderung
Mittagessem an der
Sophie-Scholl-Gesamtschule
Mittagssnack am Standort 51b

■ **Kontakt:**
Stefanstraße 33/51b, 59075 Hamm
Telefon: 02381 3071985
Mail: albert-schweitzer-schule@hass.schulen-hamm.de
www.ass.schulnetz.hamm.de



ANNE-FRANK-SCHULE

■ Schulleiter:

Bernhard Hölker

■ Schülerzahl: 325

■ Anzahl der Parallelklassen: 3

■ Fremdsprachen:

Englisch, Herkunftssprachlicher Unterricht:
Türkisch und Bulgarisch

■ Besonderheiten/Schwerpunkte:

Bildungsland NRW - Talentschule:
Durch sprachliche Förderung können unsere Schülerinnen und Schüler ihre Talente individuell entwickeln.

■ Förderprogramme/Differenzierungen:

Wir bereiten unsere Schülerinnen und Schüler auf betriebliche Ausbildungen genauso vor wie auf höhere Bildungsabschlüsse.

■ Betreuungsangebot:

Gebundener Ganzttag
Der Ganzttag an der Anne-Frank-Schule endet in der Regel um 15.45 Uhr.

■ Ganztagsangebot:

Unser Angebot reicht im Nachmittag von Regelunterricht bis zu wahlpflichtigen Angeboten im Bereich Sport, Technik, Berufs- oder Lebensplanung.



■ Kontakt:

Frankenstr. 12, 59067 Hamm

Tel.: 02381 9876246

Mail: [anne-frank-schule@](mailto:anne-frank-schule@haaf.schulen-hamm.de)

haaf.schulen-hamm.de

www.anne-frank-schule-hamm.de



ERLENBACHSCHULE

■ **Schulleiterin:**

Christiane Czeranka-Walter

■ **Schülerzahl:** 239

■ **Anzahl der Parallelklassen:** 1-3,

■ **Fremdsprachen:**

Englisch

■ **Besonderheiten/Schwerpunkte:**

berufliche Orientierung, Sport, Kunst, Technik, Hauswirtschaft

■ **Förderprogramme/Differenzierungen:**

Differenzierung ab Kl. 7 in E + M, DaZ, Fördern statt Sitzenbleiben

■ **Betreuungsangebot:**

Gebundener Ganztags
Mittagsbetreuung, freiwilliges Angebot M, D, E, AGs Kl. 5/6

■ **Ganztagsangebot:**

Schulgarten, Fußball, Schwimmen, Gesellschaftsspiele, Malen, ...

■ **Kontakt:**

Kirchweg 90, 59071 Hamm

Tel.: 02381 80641

Mail: [erlenbachschule@](mailto:erlenbachschule@haer.schulen-hamm.de)

haer.schulen-hamm.de

www.erlenbachschule-hamm.de

KARLSCHULE

■ **Schulleiter:**
Peter Hillebrand

■ **Schülerzahl:** 327

■ **Anzahl der Parallelklassen:** 2-4

■ **Förderprogramme/Differenzierungen:**
Sozialtraining in Klasse 5 und 6,
Fördergruppen zum Erlernen von Deutsch
als Zweitsprache,
Förderung des selbständigen Lernens,

■ **Betreuungsangebot:**
Gebundener Ganztags-
erweiterter Ganztagsunterricht an vier
Nachmittagen, Mittagessen in der
schuleigenen Mensa



■ **Fremdsprachen:**
Englisch ab Kl. 5

■ **Besonderheiten/Schwerpunkte:**
Karlos-Schulstation: u.a. zur Integration von
Seiteneinsteigern / Schul(-form-)wechslern,
9 s / 10Team: Klassen mit hohem Praktikums-
anteil , 90-Minuten Unterrichtsstunden

■ **Ganztagsangebot:**
Arbeitsgemeinschaften in den Bereichen:
Musik, Kunst, Textil, Garten-Landschafts-
bau, Fahrradwerkstatt, Tanzen, Theater und
vieles mehr

■ **Kontakt:**
Westberger Weg 17-19, 59065 Hamm
Tel.: 02381 9148512
Mail: karlschule@haka.schulen-hamm.de
www.die-karlschule.de



MARTIN-LUTHER-SCHULE

■ **Schulleiter:**
Daniel Tümmers

■ **Schülerzahl:** 212

■ **Anzahl der Parallelklassen:** 2

■ **Fremdsprachen:**
Englisch ab Kl. 5

■ **Besonderheiten/Schwerpunkte:**
Berufsorientierung, Digitale Bildung, Schulhund, Kulturelle Bildung im Rahmen des musisch-kulturellen Profils, Kooperationen mit Unternehmen, aktive Stadtteilschule, Catering-AG, Projektorientierung, Elternschule

■ **Förderprogramme/Differenzierungen:**

Inklusionskonzept,
Grund- und Erweiterungskurse,
MLS-Login-Programm
(für unterjährige Aufnahmen)

■ **Betreuungsangebot:**
Übermittagsbetreuung
Mo-Do: 12.30 – 15.00 Uhr,
Fr: 11.30 – 14.00 Uhr

■ **Ganztagsangebot:**
Arbeitsgemeinschaften in den Bereichen:
Musik, Kunst, Textil, sowie Garten- und
Landschaftsbau, Fahrradwerkstatt, Tanzen,
Theaterspielen und vieles mehr

■ **Kontakt:**
Bockelweg 83, 59073 Hamm
Tel.: 0 23 81 49 34 76
Mail: martin-luther-schule@
haml.schulen-hamm.de
www.martin-luther-schule-hamm.com

Realschule



Abschlüsse:

- Mittlerer Schulabschluss (Fachoberschulreife)
ggfs. mit Berechtigung zum Besuch der gymnasialen Oberstufe





FRIEDRICH-EBERT-REALSCHULE

■ Schulleiterin:

Nicole Stratmann

■ Schülerzahl: 680

■ Anzahl der Parallelklassen:

4, in JGSt 7

■ Fremdsprachen:

Englisch, Französisch, Türkisch (HSU)

■ Besonderheiten/Schwerpunkte:

Kennlerntage, Paten, Verkehrssicherheits-training, digitales und soziales Lernen, Schule des gemeinsamen Lernens, AG- und interne Ausbildungsangebote

■ Förderprogramme/Differenzierungen:

in Deutsch, Mathematik, Englisch; Nachhilfe: JG 5&6; LRS; „Komm mit“; Differenzierung ab JG 7: Französisch, Informatik, Biologie, Chemie, Sowi

■ Betreuungsangebote:

verlässliche Betreuung in JG 5, gestaltete Mittagszeit vor Nachmittagsunterricht

■ Kontakt:

Auf dem Hilkenhohl 1-3, 59067 Hamm

Tel.: 02381 3717449

Mail: friedrich-ebert-realschule@refe.schulen-hamm.de

www.fer.schulnetz.hamm.de

KONRAD-ADENAUER- REALSCHULE

■ Schulleiter:

Tim Beyer

■ Schülerzahl: 619

■ Anzahl der Parallelklassen:

3-4

■ Förderprogramme/Differenzierungen:

Förderung 5./6. JG: Deutsch, Englisch, Mathematik, LRS, WP F, Naturwissenschaften, Musik ab JG 7



■ Fremdsprachen:

Englisch ab Kl. 5, Französisch (Kl. 6 Schnupperkurs, ab Kl. 7 Wahlpflichtfach)

■ Besonderheiten/Schwerpunkte:

MINT-Schule, Lernen mit digitalen Medien (iPads), Musik (Musikklassen, Wahlpflicht, AG), Unicef-Schule, Berufswahlorientierung (KAoA), Termine: Tag der offenen Tür und Informationsabend für Grundschulleitern: Bitte die Ankündigungen auf der Website oder ggf. Pressemitteilungen beachten.

■ Betreuungsangebot:

Pädagog. Mittagspause und verlässliche Nachmittagsbetreuung

■ Ganztagsangebot:

(siehe Betreuungsangebote)

■ Kontakt:

Heideweg 4, 59069 Hamm

Tel.: 02381 305277

[konrad-adenauer-realschule@](mailto:konrad-adenauer-realschule@reka.schulen-hamm.de)

reka.schulen-hamm.de

www.kar-hamm.de



REALSCHULE BOCKUM-HÖVEL

■ **Schulleiterin:**

Daniela Achtstetter

■ **Schülerzahl:** 639

■ **Anzahl der Parallelklassen:** 4

■ **Fremdsprachen:**

Englisch (ab Klasse 5) und Französisch (ab Klasse 7), Polnisch (muttersprachlich)

■ **Besonderheiten/Schwerpunkte:**

bilingualer Zweig Englisch, Schulsozialarbeit, Respektcoaching, Bildungsbegleitung, Schule des gemeinsamen Lernens, Skifreizeit, Elterncafe

■ **Förderprogramme/Differenzierungen:**

Deutsch als Zweitsprache, gezielte LRS-Förderung, Differenzierung ab Klasse 7 in Technik, Französisch, Naturwissenschaften und Sozialwissenschaften

■ **Betreuungsangebot:**

für die Klassen 5 und 6 bis 15:00 Uhr, kostenfrei und flexibel

■ **Ganztagsangebot:**

AGs: Schulsanitäter, Medienscouts, Streitschlichter, Informatik, Nachhilfe, ...

■ **Kontakt:**

Wernerstraße 9, 59075 Hamm

Tel.: 02381 496631

Mail: [realschule-bockum-hoevel@](mailto:realschule-bockum-hoevel@erb.schulen-hamm.de)

erb.schulen-hamm.de

www.rsbh.schulnetz.hamm.de



REALSCHULE HEESSEN

■ Schulleiter:

Jörg Westhoff

■ Schülerzahl: 474

■ Anzahl der Parallelklassen: 3

■ Fremdsprachen:

Englisch ab Kl. 5 - Französisch
ab Kl. 7 - Spanisch ab Kl. 9 (AG-Angebot) -
Türkisch ab Kl. 5 (HSU)

■ Besonderheiten/Schwerpunkte:

Kennenlernaktionen mit den „neuen“ 5ern
- Paten für Klasse 5/6 -
Wettbewerbe: Vorlesewettbewerb,
Matheolympiade, Fußball, Handball,
Tischtennis, ...

■ Förderprogramme/Differenzierungen:

Förderunterricht D, M, E und DaZ - Schüler
helfen Schülern (Nachhilfe) - Wahlpflicht:
Französisch, Biologie, Chemie, Informatik,
Sozialwissenschaften

■ Betreuungsangebot:

Pädagogische Übermittagbetreuung
bis 16 Uhr

■ Ganztagsangebot:

Arbeitsgemeinschaften u. a. Feuerwehr,
Schulsanitäter, Streitschlichtung, Informatik,
Mofa, Medien, Sport, Bücherei, Französisch
(Delf), Calliope

■ Kontakt:

Jahnstraße 23, 59073 Hamm

Tel.: 02381 30 4086

Mail: [realschule-heessen@](mailto:realschule-heessen@rehe.schulen-hamm.de)

rehe.schulen-hamm.de

www.rsh.schulnetz.hamm.de

REALSCHULE MARK

■ Kommissarische Schulleiterin:

Dr. Beatrix Günnewig

■ Schülerzahl: 518

■ Anzahl der Parallelklassen: 3

■ Förderprogramme/Differenzierungen:

zusätzliche Förderstunden in den Hauptfächern



■ Fremdsprachen:

Englisch; Französisch

■ Besonderheiten/Schwerpunkte:

Berufswahlorientierung; Schule ohne Rassismus, Fairtrade Schule; Elternschule; Wahlpflichtangebote ab Kl. 7

■ Betreuungsangebot:

Pädagogische Übermittagsbetreuung (Mo.-Do. bis 16 Uhr); Mittagessen, Hausaufgabenbetreuung

■ Ganztagsangebot:

Hausaufgabenbetreuung; diverse AG's

■ Kontakt:

Marker Dorfstraße 8, 59071 Hamm

Tel.: 02381 3049954

Mail: realschule-mark@

rema.schulen-hamm.de

www.rs-mark.schulnetz.hamm.de



MARIENSCHULE

Kath. Schule als staatlich anerkannte Ersatzschule

■ Schulleiter (kommisarisich):

Ulrich Graben

■ Schülerzahl: 560

■ Anzahl der Parallelklassen: 3

■ Fremdsprachen:

Englisch (ab Jgst. 5)

Französisch (ab Jgst. 7 wahlweise)

■ Besonderheiten/Schwerpunkte:

- kath. Schule als staatlich anerkannte Ersatzschule
- Bläserklasse
- internationale Schulpartnerschaften (siehe Schulprogramm)
- Fairtrade-School
- Schule der Zukunft

■ Förderprogramme/Differenzierungen:

Deutsch / Englisch/ Mathematik in allen Jgst.
WPI: Französisch / Technik / Biologie / Sozialwissenschaften

EU-Wahlmöglichkeiten Jgst. 9 (Sport/Musik/
Hauswirtschaft etc.)

■ Betreuungsangebot:

Übermittagsbetreuung
durch Kooperationspartner BDKJ

■ Kontakt:

Franziskanerstraße 1, 59065 Hamm

Tel.: 02381 24193, Fax: 02381 13921

Mail: sekretariat@marienschule-hamm.de

www.marienschule-hamm.de



Abschlüsse:

- Hauptschulabschluss nach Klasse 9
- Hauptschulabschluss nach Klasse 10
- Mittlerer Schulabschluss (Fachoberschulreife) ggfs. mit Berechtigung zum Besuch der gymnasialen Oberstufe
- Hochschulreife (Abitur)





ARNOLD-FREYMUTH- GESAMTSCHULE

■ **Schulleiterin:**

Eva Riahi

■ **Schülerzahl:** 606

■ **Anzahl der Parallelklassen:** 4

■ **Fremdsprachen:**

Englisch (ab JG 5), Französisch (ab JG 7),
Spanisch (ab JG 9 oder 11)

■ **Besonderheiten/Schwerpunkte:**

Umwelt und Nachhaltigkeit, Digitale Bildung

■ **Förderprogramme/Differenzierungen:**

ab JG 7: Englisch und Mathematik, ab JG
8: Deutsch, ab JG 9: Chemie jeweils Grund-
und Erweiterungskurse

■ **Betreuungsangebot:**

Gebundener Ganzttag

■ **Ganztagsangebot:**

Lernzeiten und Mittagspausenangebote;
Arbeitsgemeinschaften, Profilkurse

■ **Kontakt:**

An der Falksschule 9, 59077 Hamm

Tel.: 02381 8769710

Mail: [arnold-freymuth-schule@
geaf.schulen-hamm.de](mailto:arnold-freymuth-schule@geaf.schulen-hamm.de)

www.arnold-freymuth-schule.de



**FRIEDENSSCHULE
GESAMTSCHULE HAMM**

FRIEDENSSCHULE

■ **Schulleiter:**

Leon Moka

■ **Schülerzahl:** 1.124

■ **Anzahl der Parallelklassen:** 6

■ **Fremdsprachen:**

Englisch; Französisch, Türkisch, Spanisch

■ **Besonderheiten/Schwerpunkte:**

MINT-Schule, Schule gegen Rassismus-Schule mit Courage, Berufswahlsiegel, Schule der Zukunft, Medienscout-Schule gegen Cybermobbing, Fairtrade, Unterrichtsfach Engineering

■ **Förderprogramme/Differenzierungen:**

Schwerpunktklassen JG 5-6

■ **Betreuungsangebot:**

Gebundener Ganzttag

■ **Ganztagsangebot:**

In sportlichen / kreativ-künstlerischen / naturwissenschaftlichen / digitalen / gesellschaftlichen Bereichen

■ **Kontakt:**

Marker Allee 20, 59063 Hamm

Tel.: 0 23 81 54 40 20

Mail: [friedensschule@](mailto:friedensschule@gefr.schulen-hamm.de)

gefr.schulen-hamm.de

www.friedensschulehamm.de



SOPHIE-SCHOLL- GESAMTSCHULE

■ Schulleiterin:

Bärbel Gröppler-Berger

■ Schülerzahl: 1.209

■ Anzahl der Parallelklassen: 6

(jeder Jahrgang ist in einem Jahrgangshaus untergebracht)

■ Fremdsprachen:

Englisch (z. T. im bilingualen Unterricht bis zum Abitur) Französisch und Türkisch (ab JG 7), Latein (ab JG 9) Spanisch und Französisch (ab JG EF)

■ Besonderheiten/Schwerpunkte:

MINT-Schule (zertifiziert) -
BILL: zertifizierter bilingualer Unterricht
Englisch-GL/ Geschichte - Musikgruppe -
Tablet-Konzept

■ Förderprogramme/Differenzierungen:

Sprachförderung; Differenzierung in
Englisch, Mathematik, Deutsch, Chemie

■ Betreuungsangebot:

Gebundener Ganzttag
Mittagsverpflegung in der Mensa,
offene Angebote in der Mittagspause,
Lernstudio

■ Ganztagsangebot:

Gebundener Ganzttag mit zahlreichen
Arbeitsgemeinschaften wie z.B. Fußball,
Volleyball, Golf, Billard, Lego-Roboter,
Nähen, Technik, Informatik

■ Kontakt:

Stefanstraße 42, 59075 Hamm

Tel.: 02381 98 77 050

Mail: [sophie-scholl-gesamtschule@
gess.schulen-hamm.de](mailto:sophie-scholl-gesamtschule@gess.schulen-hamm.de)

www.sophie-scholl-hamm.de

Gymnasium

Abschlüsse:

- Mittlerer Schulabschluss (Fachoberschulreife)
- Hochschulreife (Abitur)





BEISENKAMP GYMNASIUM

■ **Schulleiterin:**

Andrea Behm-Brachmann

■ **Schülerzahl:** 714

■ **Anzahl der Parallelklassen:** 3-4

■ **Fremdsprachen:**

Englisch, Französisch (auch bilingual ab 5),
Latein, Spanisch

■ **Besonderheiten/Schwerpunkte:**

Europaklasse (Englisch und Französisch
ab 5), Methodenstunden, soziales Lernen,
Schwerpunkte Theater und Gesundheit,
Tablets ab Kl. 8 (byod)

■ **Förderprogramme/Differenzierungen:**

Förderunterricht Kernfächer, DAZ- und LRS-
Kurse, Talentförderung, AGs (Sport, Naturwis-
senschaften, Musik, Schach,...),
Sprachzertifikate, Wettbewerbe

■ **Betreuungsangebot:**

ÜMA (Übermittagsangebot, kostenlos),
NAMIB (Nachmittagsbetreuung, 14.15 Uhr
-15.45 Uhr inkl. Hausaufgabenunterstüt-
zung, kostenpflichtig)

■ **Ganztagsangebot:**

s.o.

■ **Kontakt:**

Am Beisenkamp 1, 59063 Hamm

Tel.: 02381 482610

Mail: info@beisenkamp.eu

www.beisenkamp.eu

FREIHERR-VOM- STEIN- GYMNASIUM

■ **Schulleiterin:**

Ellen Rehmann

■ **Schülerzahl:** 860

■ **Anzahl der Parallelklassen:** 4

■ **Förderprogramme/Differenzierungen:**

AG-Angebote, Lerncoaching, Förderunterricht, LRS-Förderung



■ **Fremdsprachen:**

Englisch ab Kl. 5, Latein oder Französisch ab Kl.7/Kl.9, Spanisch

■ **Besonderheiten/Schwerpunkte:**

Bilingualer deutsch-englischer Zug ab Kl.5, MINT-Excellence

■ **Betreuungsangebot:**

Cafeteria bis 14.00 Uhr

■ **Ganztagsangebot:**

Halbtagsgymnasium

■ **Kontakt:**

Karl-Koßmann-Straße 2, 59071 Hamm

Tel.: 02381 914960

Mail: sekretariat@das-stein.de

www.das-stein.de

GALILEI GYMNASIUM

■ Schulleiter:

Karsten Holz

■ Schülerzahl: 553

■ Anzahl der Parallelklassen: 3



■ Fremdsprachen:

Englisch (ab Kl.5),
Französisch/ Latein (ab Klasse 7),
Französisch / Italienisch /
Latein neu einsetzend in der gymnasialen
Oberstufe

■ Besonderheiten/Schwerpunkte:

iPad-Schule mit Tablet-Klassensätzen
Gymnasium im gebundenen Ganzttag
Zukunftsschule NRW
Gütesiegel für vorbildliche Berufsorientierung

■ Förderprogramme/Differenzierungen:

Musikklasse Wahlpflichtbereich mit vielfältigen
Fächerkombinationen deutsch-förderung in
Klasse 5/6 Begabtenförderung durch Wettbe-
weitsvorbereitung

■ Ganztagsangebot:

Gebundener Ganzttag
einstündige Mittagspause mit warmen Mit-
tagessen Aufgabenbetreuung vielfältige
AG-Angebote im sportlichen, kreativen, mu-
sischen und digitalen Bereich

■ Kontakt:

Dr.Voßhage-Str.1, 59065 Hamm

Tel.: 02381 871850

Mail: [galilei-gymnasium@](mailto:galilei-gymnasium@gyga.schulen-hamm.de)

gyga.schulen-hamm.de

www.galilei-hamm.de



GYMNASIUM HAMMONENSE

■ Schulleiter:

Jörg Asshoff

■ Schülerzahl: 740

■ Anzahl der Parallelklassen: 3-5

■ Fremdsprachen:

Englisch (ab JG 5); Latein/Französisch (ab JG 7); Französisch (ab JG 9); Italienisch/Latein (ab JG 11). Mögliche Zertifikate: DELF und Cambridge

■ Besonderheiten/Schwerpunkte:

MINT und Musik /

Vermittlung von Schlüsselkompetenzen:
Klassenlehrerstunde zum sozialen Lernen
in JG 5, Methodentraining,
Medienerziehung ab JG 5

■ Förderprogramme/Differenzierungen:

Nach Niveaustufen differenzierte Förderkurse ab JG 7 zum Beheben von Schwächen oder zur Begabtenförderung / JG 8 bis 10: MINT, GEP oder Französisch

■ Betreuungsangebot:

Hausaufgabenbetreuung im Rahmen der Flexi-Betreuung; Mögliche Teilnahme an AGs aus den Bereichen Musik und Theater, Sport, Forschung, Soziales (s.u.)

■ Ganztagsangebot:

Flexible Nachmittagsbetreuung bis max. 16 Uhr. AGs: z.B. Junior-Big-Band, Streicher-AG, Orchester, Tennis, Fußball, Technik, Theater, Courage-AG, ...

■ Kontakt:

Adenauerallee 2, 59065 Hamm

Tel.: 02381 871810

Mail: sekretariat@

gymnasium-hammonense.de

www.gymnasium-hammonense.de

MÄRKISCHES GYMNASIUM

■ **Schulleiter:**
Florian Rösner

■ **Schülerzahl:** 765

■ **Anzahl der Parallelklassen:** 3-4

Lernpotenziale in der Sekundarstufe 1, Selbstlernzentrum Denkmanufaktur, Lernhilfe, Kooperation mit der Musikschule, EMSA, Chor, Schulbands, Frankreich- und Spanienaustausch, Fremdsprachenzertifikate



■ **Fremdsprachen:**

Englisch ab Jgst. 5, Französisch / Latein / Spanisch ab Jgst. 7, Französisch / Latein / Spanisch optional als dritte Fremdsprache ab Jgst. 9, optional Spanisch ab der Oberstufe

■ **Besonderheiten/Schwerpunkte:**

Sportklassenkonzept Jgst. 5-10, Sportpatnen-system, Klassenleitungsteams, Klassenpatenschaften für Jgst. 5, Doppelstundenmodell, Schulsozialarbeit, Schulbücherei, digitale Ausstattung auf neuestem Stand, Schullandheim Haus am Meer (Wangeroooge)

■ **Betreuungsangebot:**

Gebundener Ganzttag (Mo, Mi u. Do bis 15.05 Uhr / Di u. Fr. bis 13.10 Uhr); Betreuung bis 15.00 Uhr auch Di u. Fr. möglich

■ **Ganztagsangebot:**

Jgst. 5/6 Klassenverband: Informatik und Soziales Lernen, ab Jgst. 7: sprachlicher, naturwissenschaftlicher, sportlicher oder künstlerischer Schwerpunkt, moderne Ganztagsräumlichkeiten, Kooperation mit außerschulischen Partnern, Mensa

■ **Kontakt:**

Wilhelm-Liebknecht-Straße 11,
59067 Hamm

Tel.: 02381 914970

Mail: [maerkisches-gymnasium@
gyma.schulen-hamm.de](mailto:maerkisches-gymnasium@gyma.schulen-hamm.de)

www.mgh-hamm.de

■ **Förderprogramme/Differenzierungen:**



SCHLOSS HEESSEN PRIVATSCHULE UND INTERNAT

■ Schulleiter:

Jürgen Heimühle

■ Schülerzahl: ca. 235

■ Anzahl der Parallelklassen: 2

■ Fremdsprachen:

Englisch ab Kl. 5, Latein oder Französisch ab Kl. 7, Spanisch ab Kl. 8 und in der Oberstufe / Chinesisch AG

■ Besonderheiten/Schwerpunkte:

Persönliche Atmosphäre, Klassenleiterteams (5/6), kleine Klassen und Kurse, Förderung der Persönlichkeitsbildung, digitaler Unterricht

■ Förderprogramme/Differenzierungen:

Individuelle Defizitförderung in allen Fächern, Lernzeiten, LRS-Förderung, Fremdsprachenzertifikate

■ Betreuungsangebot:

Gebundener Ganzttag
(verlässlich von 8.00 bis 15.40 Uhr),
Studium (Hausaufgabenbetreuung)

■ Ganztagsangebot:

Einstündige Mittagspause
(hauseigene Küche) individuelle Förder- und Förderprogramme, buntes AG-Angebot mit außerschulischen Kooperationspartnern

■ Kontakt:

Schlossstraße 1, 59073 Hamm

Tel.: 02381 685110

Mail: andrea.fecke@schloss-heessen.de

www.schloss-heessen.de

FREIE WALDORFSCHULE HAMM

Waldorfschule - staatlich anerkannte Ersatzschule

Abschlüsse:

- Hauptschulabschluss nach Klasse 9
- Hauptschulabschluss nach Klasse 10
- Mittlerer Schulabschluss (Fachoberschulreife)
- Hochschulreife (Abitur)



■ Schulleitungen:

Schulleitungsteam (vom Kollegium gewählt)

■ Schülerzahl: ca. 330

■ Fremdsprachen:

englisch, französisch, spanisch

■ Besonderheiten/Schwerpunkte:

Praktika, Handwerk, bildende Kunst, Schüleraustausch

■ Betreuungsangebot:

Busbetreuung

■ Ganztagsangebot:

OGS

■ Kontakt:

Kobbenskamp 23, 59077 Hamm

Tel.: 02381 40932

Mail: post@waldorfschule-hamm.de

www.fws-hamm.de



**Übergang von der Sekundarstufe I
in die Sekundarstufe II
bzw. Berufskollegs**



Mit dem Erreichen eines Hauptschulabschlusses oder der Fachoberschulreife steht für Schülerinnen und Schüler mitunter ein Schulwechsel an. Dieser Wechsel kann in eine gymnasiale Oberstufe, eine berufsbildende Schule oder ein Weiterbildungskolleg erfolgen:

Gesamtschulen

- Arnold-Freymuth-Schule
- Friedensschule
- Sophie-Scholl-Gesamtschule

Gymnasien

- Beisenkamp Gymnasium
- Freiherr-vom-Stein-Gymnasium
- Galilei-Gymnasium
- Gymnasium Hammonense
- Märkisches Gymnasium
- Schloss Heessen | Privatschule und Internat

Waldorfschule – staatlich anerkannte Ersatzschule

- Freie Waldorfschule Hamm

Berufskollegs

- Eduard-Spranger-Berufskolleg
- Elisabeth-Lüders-Berufskolleg
- Friedrich-List-Berufskolleg
- St. Franziskus-Berufskolleg
(in freier Trägerschaft des Erzbistums Paderborn)
- LWL-Berufskolleg

Weiterbildungskolleg

- Hanse Kolleg Lippstadt (Außenstelle Hamm)

Infolge der Bildungsgangumstellung von G8 auf G9 wird es an den Gymnasien im Schuljahr 2023/24 in der gymnasialen Oberstufe keine Einführungsphase geben. Gleichwohl wird es aber Wiederholer des letzten G8-Jahrganges sowie Schüler:innen aus anderen Schulformen geben, die in die Einführungsphase der gymnasialen Oberstufe eintreten. Zur Abdeckung dieses Bedarfs ist das Märkische Gymnasium als sog. Bündelungsgymnasium für Hamm eingerichtet.

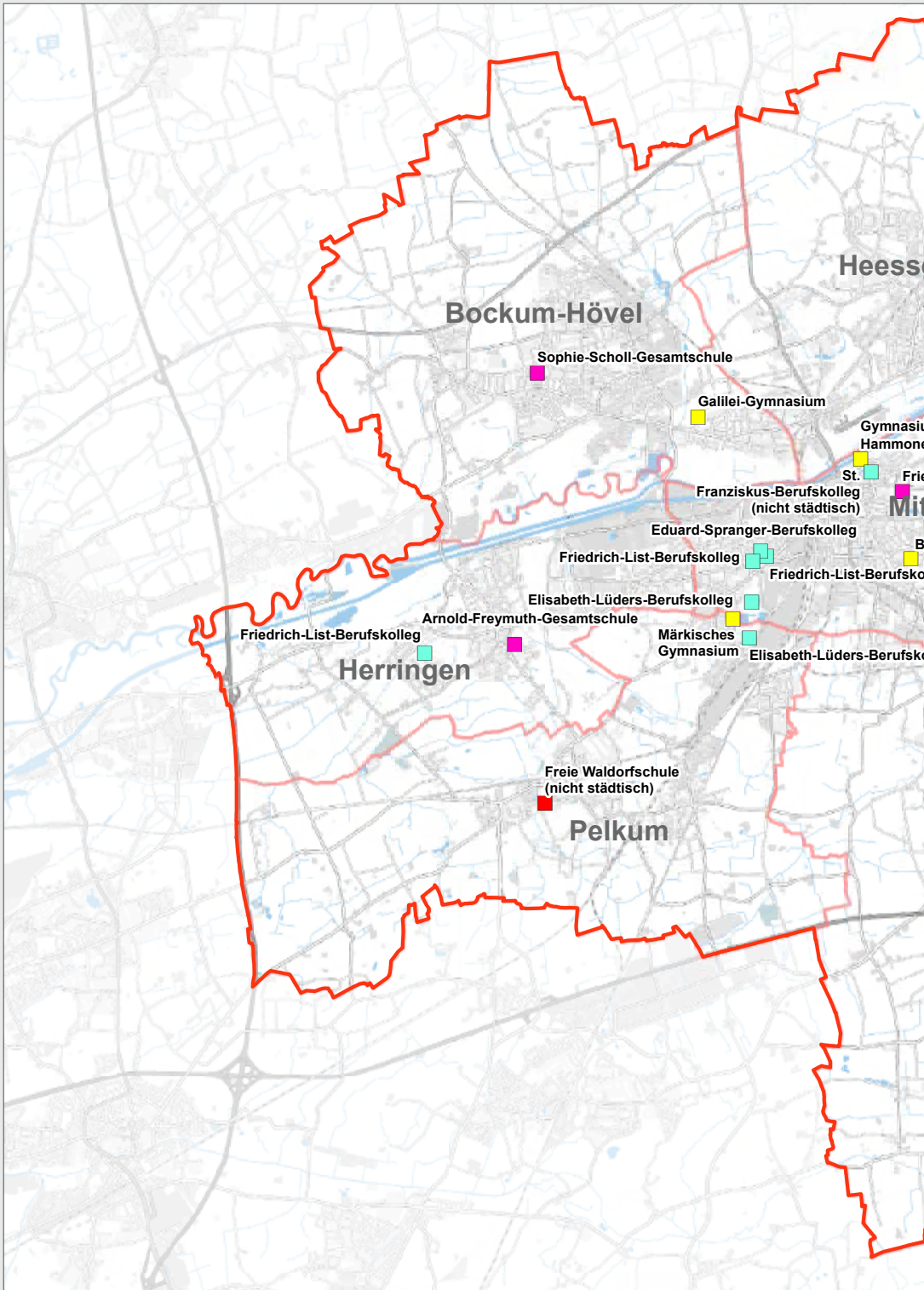
Für den Wechsel in die Oberstufe steht den Schüler:innen das webbasierte Anmeldeportal „Schüler Online“ zur Verfügung. Hiermit ist eine Anmeldung nach der Sekundarstufe I an Berufskollegs, Gymnasien, Gesamtschulen und Weiterbildungskollegs möglich. Mit „Schüler Online“ kann sich jeder/jede Schüler:in über das Bildungsangebot der Schulen in der Stadt Hamm und in der Umgebung informieren. Man kann sich auf der Internetseite anzeigen lassen, welche Bildungsgänge zu den eigenen Vorstellungen, Wünschen und zu dem erreichten Schulabschluss passen.

Für die Anmeldung bei „Schüler Online“ erhalten die Schüler:innen von ihrer derzeitigen Schule ein Passwort. Einige wenige Schulen sind unter „Schüler Online“ nicht zu finden. Welche das sind, finden Sie unter

schüler
online 

www.hamm.de/schueler-online





Bockum-Hövel

Heess

Sophie-Scholl-Gesamtschule

Galilei-Gymnasium

Gymnasium
Hammon

Franziskus-Berufskolleg
(nicht städtisch)

Eduard-Spranger-Berufskolleg

Friedrich-List-Berufskolleg

Friedrich-List-Berufsko

Elisabeth-Lüders-Berufskolleg

Arnold-Freytmuth-Gesamtschule

Märkisches
Gymnasium

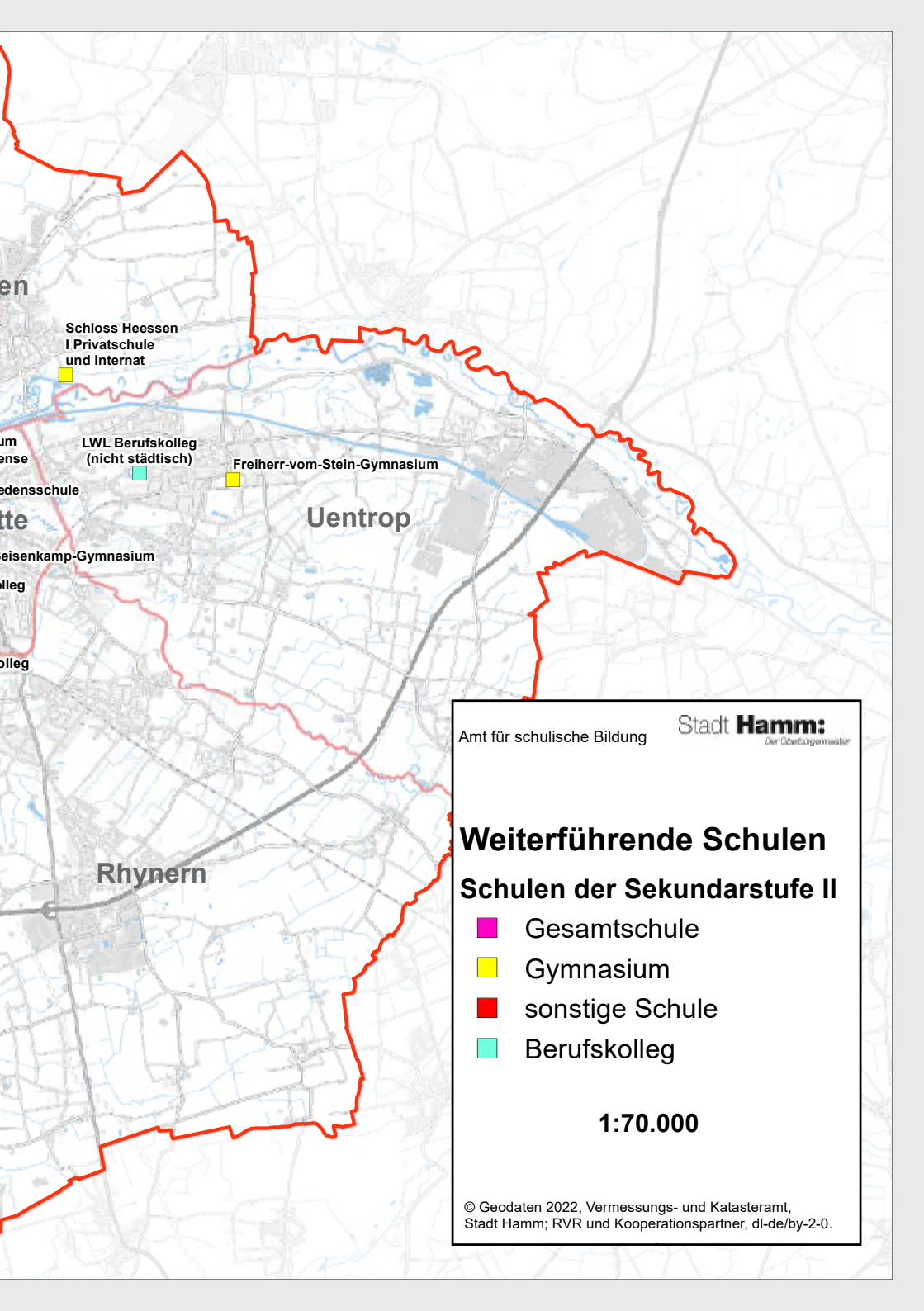
Elisabeth-Lüders-Berufsko

Friedrich-List-Berufskolleg

Herringen

Freie Waldorfschule
(nicht städtisch)

Pelkum



Amt für schulische Bildung

Stadt **Hamm:**
Die Überbergemeister

Weiterführende Schulen

Schulen der Sekundarstufe II

- Gesamtschule
- Gymnasium
- sonstige Schule
- Berufskolleg

1:70.000

Impressum
Stadt Hamm
Amt für schulische Bildung
Fotos:

Titelbild: © vectorfusionart - adobe.stock.com,
S. 2 © Christian Schwier - Fotolia.com,
S. 20 © Thorsten Hübner, Stadt Hamm,
S. 31 © ehrenberg-bilder - Fotolia.com,
S. 32 © Monkey Business - adobe.stock.com,
S. 33 © Christian Schwier - adobe.stock.com,
Auflage: 1900
Im Januar 2023



**Bei Rückfragen zum Übergang
in die Sekundarstufe I**

Stadt Hamm
Amt für schulische Bildung
Frau Klöcker
Telefon: 02381 17 5020
E-Mail: kloeckerm@stadt.hamm.de

**Bei Rückfragen zum Übergang
in die Sekundarstufe II/Berufskollegs**

Stadt Hamm
Amt für schulische Bildung
Kommunale Koordinierungsstelle
Frau Moers
Telefon: 02381 17 5049
E-Mail: moers@stadt.hamm.de

Frau Wagner
Telefon: 02381 17 5053
saskia.wagner@stadt.hamm.de